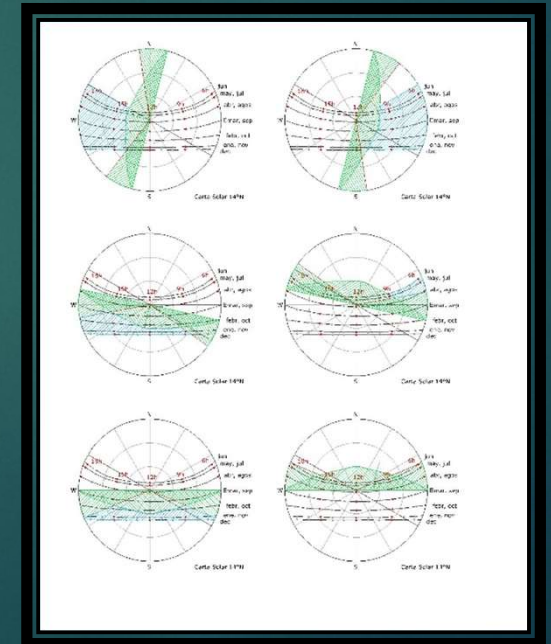
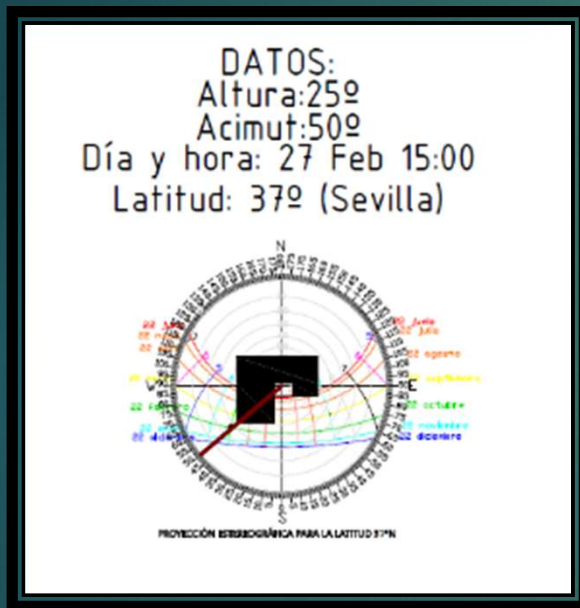


SOLEAMIENTO

PABLO PORTELA VELASCO N° 17

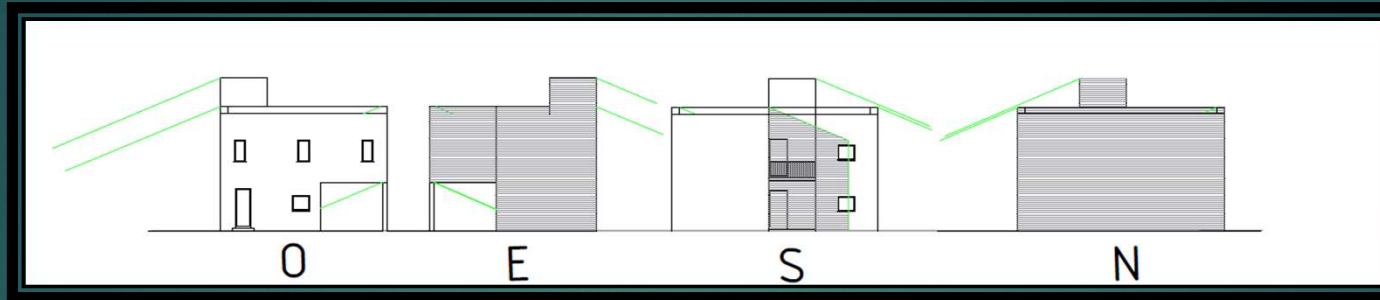


NOS SITUAMOS



- ▶ Lo principal cuando vamos a realizar la práctica de soleamiento es situar nuestra casa en la carta estereográfica con el día y la hora que vamos a estudiar para poder obtener los datos necesarios para la correcta realización de la práctica. En nuestro caso tenemos el día 27 de Febrero a las 15:00, y una vez situado en la carta obtenemos los datos de una altura de 25° y un acimut de 50°, en la ciudad de Sevilla.

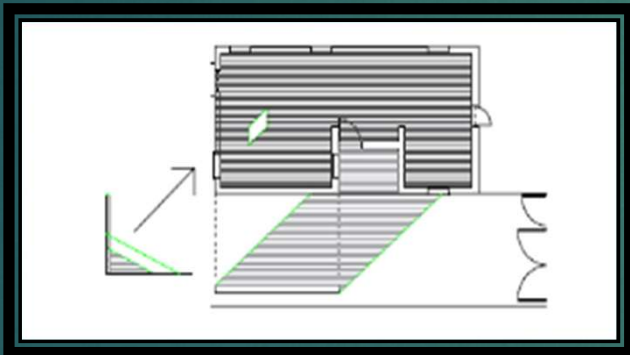
ESTUDIO DE ALZADOS



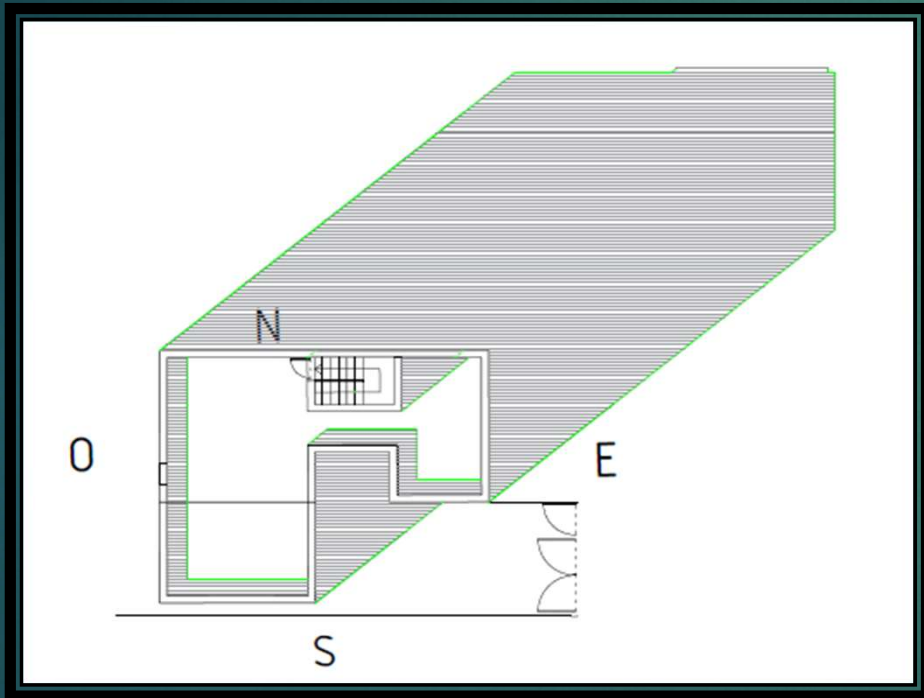
- Una vez tenemos todos los datos definidos nos disponemos a dibujar los alzados de nuestra casa para su posterior estudio de soleamiento. Dibujamos la inclinación de la altura con respecto a la horizontal que representa el suelo de la casa dependiendo del sentido en el que la fachada este orientada en la carta estereográfica. Observamos que la fachada oeste se encuentra en una zona de máxima luz por lo que no hay ninguna parte expuesta a la sombra a diferencia que en la fachada este en la que esta por completo expuesto a la sombra al igual que la fachada norte. La fachada sur con respecto a su orientación vemos que hay partes en las que da el sol y otras en las que la sombra dibuja parte de la fachada con la inclinación de la altura con respecto a la orientación de la fachada.

ESTUDIO EN PLANTA AMPLIADA

- ▶ Dibujamos nuestra planta ampliada y lo primero que debemos hacer es localizar el sur con respecto a la orientación de la casa en la carta estereográfica. Una vez tenemos localizado el sur en planta con respecto a él debemos de colocar la inclinación del acimut para ver las partes por las que el sol entra en la casa. Si al igual que en nuestro caso, hay una ventana o mas de una por las que el sol entra, para dibujar las dimensiones del rectángulo proyectado debemos hacer una pequeña sección de la fachada por esa ventana y colocar el acimut con respecto a la horizontal, obteniendo así la medida del lado del rectángulo proyectado en planta.



ESTUDIO DE LA PLANTA DE LA PARCELA ENTERA



- ▶ Una vez hemos terminado de estudiar la planta ampliada y vuestros alzados es hora de estudiar las sombras que proyecta la casa entera. Para ello siempre con el sur situado y nuestro acimut nos vamos a los alzados y en trazamos la sombra con la altura que proyectan las esquinas de la fachada y del torreón al igual que las del pretil de la cubierta hasta el suelo. La longitud de esas líneas es la que trasladaremos al esta planta y con sus respectivas esquinas y teniendo en cuenta las diferencias de altura, dibujamos la sombra proyectada por la casa en planta.